



Stahl-Gleittüren Futur

Maßgefertigt:

- Maximale Türhöhe 2600 mm
- Maximale Türbreite 1000 mm
- Maximale Breite der Türanlage 5000 mm

Details:

- Profile und Schienen aus Stahl
- Korpusunabhängig
- Deckenschiene zur Führung der Tür
- Gleittür-Bodenrollen laufen auf einer Bodenschiene
- Bodenrollen rückseitig sichtbar
- Mittlere Stabilität in der Höhe
- Mittlere Füllungsvielfalt

Nutzung:

- Schranksysteme
- Nischenlösung
- Kniestocklösung

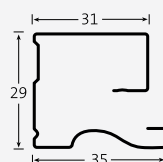
Im Preis für 1 Gleittür Futur ist enthalten:

- Gleittür mit Füllung wie beschrieben
- Deckenschiene (zweispurig)
- Bodenschiene (zweispurig)
- 1 Positionierer

- **Lieferzeit ca. 3-4 Arbeitswochen**

Griffprofil Futur

- Vorne Griff
- Hinten glatt
- Profilfarbe silber (pulverbeschichtet)



Optionales Zubehör / Ausstattungsmerkmale gegen Mehrpreis

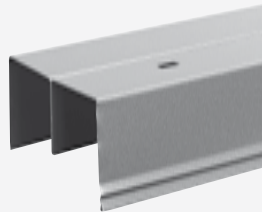
Optische Frontenteilung mit Stahlstegen, je lfdm	X
Kniestocklösung, Blende inklusive Montagebeschläge, je Kniestocktür	X
NEU! Auf glatte Füllung aufklebbarer Spiegel inklusive Montage-Zubehör, 4 mm stark, geschliffene Kanten, 400 x 2000 mm	X

Technische Angaben										
Breite in mm bis		700	850	1000	700	850	1000	700	850	1000
Höhe in mm bis		1300	1300	1300	2000	2000	2000	2600	2600	2600
Nr.	Füllung	X lieferbar / - nicht lieferbar								
50	Tür ohne Füllung	X	X	X	X	X	X	X	X	X
2a	Streichfähige Front	X	X	X	X	X	X	X	X	X
2b	Tapezierfähige Front	X	X	X	X	X	X	X	X	X
1a	Melamin uni weiß	X	X	X	X	X	X	X	X	X
1b	Melamin uni farbig	X	X	X	X	X	X	X	X	X
1c	Melamin Holz-/Fantasie-Dekore	X	X	X	X	X	X	X	X	X
6	Spiegelfläche silber, rückseitig HDF roh	X	X	X	X	X	X	X	X	X
12b	Lackglas, rückseitig HDF roh	X	X	X	X	X	X	X	X	X
18	Peddigrohr-Geflecht ¹ lackiert	X	X	X	X	X	X	X	X	X
19	Lloyd-Loom-Geflecht ¹ lackiert	X	X	X	X	X	X	X	X	X
20	Bambus-Schiene lackiert ¹	X	X	X	X	X	X	X	X	X

¹ Naturprodukt: Leichte Farb- und Größenunterschiede im Geflecht sind wuchsbedingt

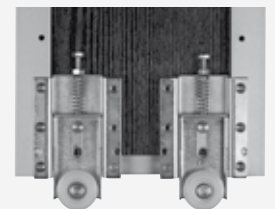
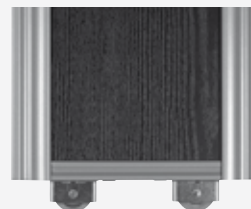
Deckenschiene

- Zweispurig
- Dient zur Führung der Gleittür
- Korpusunabhängig
- Stahl Silber pulverbeschichtet
- Länge maximal 5000 mm, nicht verlängerbar
- Breitere Türanlagen sind nicht möglich



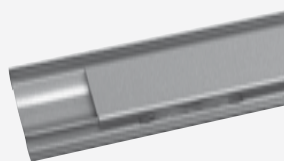
Rollentechnik

- Kugelgelagerte Rollen
- Bitte beachten Sie: Die Bodenrollen sind rückseitig sichtbar



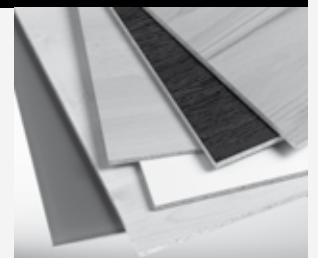
Bodenschiene

- Zweispurig
- Bodenschiene muss je nach Untergrund und dessen Beschaffenheit verschraubt werden, generell auf allen Böden einsetzbar
- Korpusunabhängig
- Stahl Silber pulverbeschichtet
- Länge maximal 5000 mm
- Mit Abdeckleiste zum Abdecken der Befestigungsschrauben



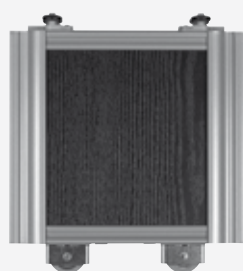
Türfüllungen

- Der Türrahmen wird mit einer Füllung Ihrer Wahl versehen
- Wählen Sie aus einer großen Vielzahl an verschiedenen Farben, Dekoren und Materialien
- Bitte wählen Sie die Türfüllungen immer anhand von Original-Mustern aus, da abgedruckte Füllungen in Katalogen vom Original abweichen können



Türrahmen

- Für jede Gleittür wird ein Rahmen aus Stahlprofilen auf Maß gebaut
- Der Türrahmen besteht aus: Kranzprofil, Sockelprofil mit 2 Bodenrollen
- Griffprofile links und rechts
- Die Deckenrollen werden an das Kranzprofil montiert
- Stahl Silber pulverbeschichtet



Optionales Zubehör / Ausstattungsmerkmale

- **Stege zum Aufkleben**
- Vom Kunden auf Füllungen zu kleben
- Wird vor Ort auf Länge geschnitten
- Stahl Silber pulverbeschichtet
- Waagerechter, senkrechter und diagonaler Einbau möglich
- Menge der Stege individuell wählbar
- Auf glatten Türfüllungen möglich

